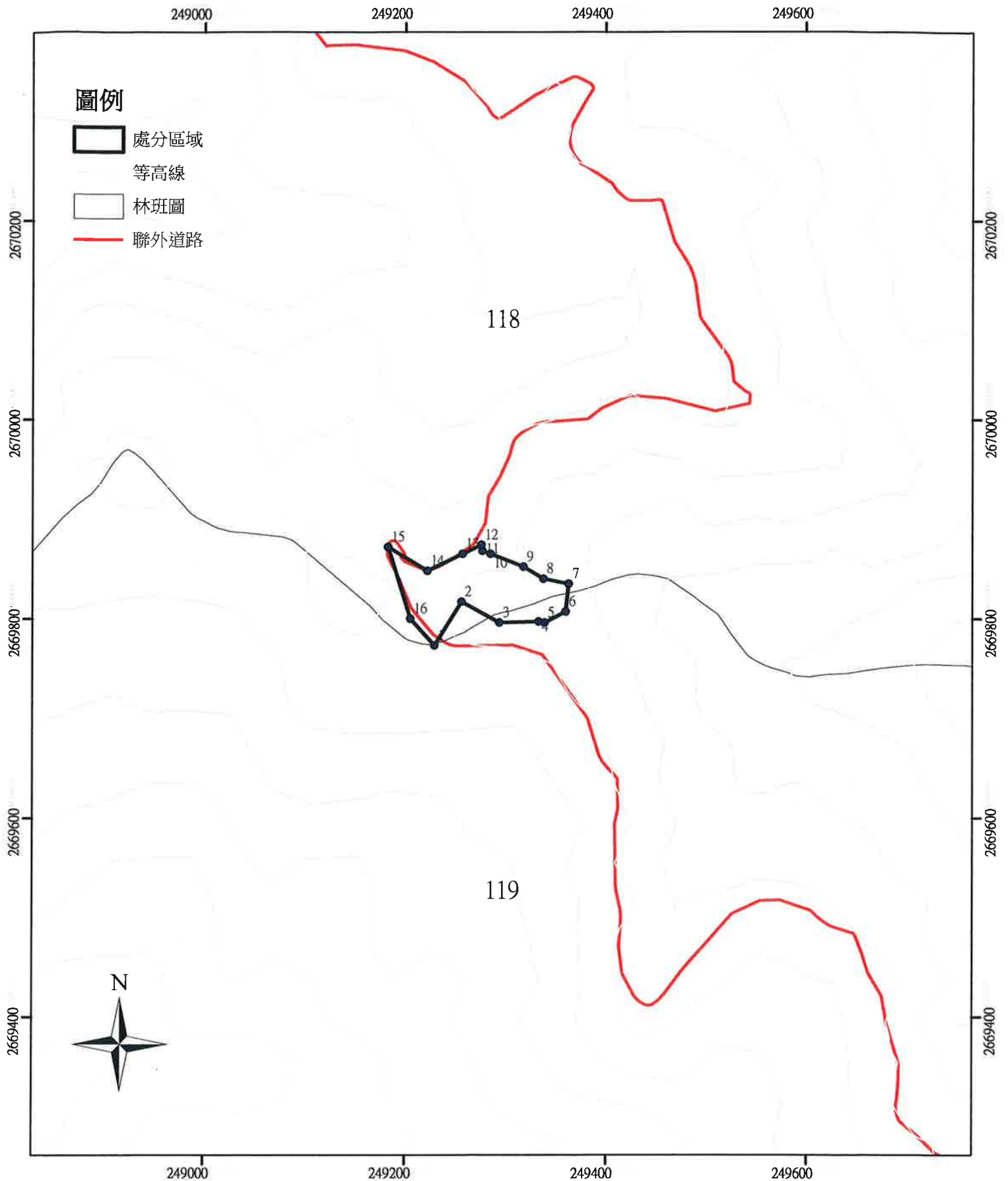


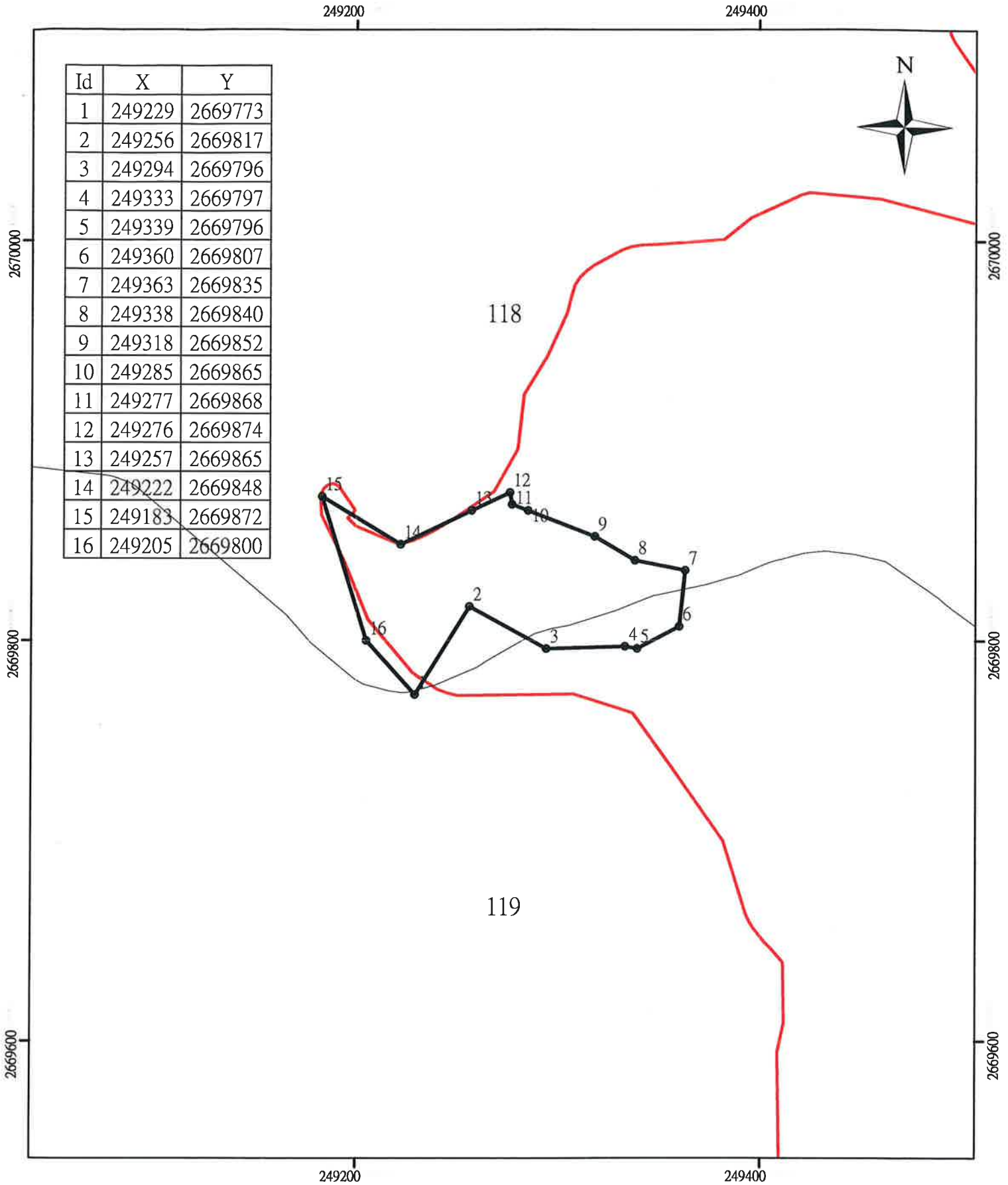
110年勢標 3 號 處分區域實測圖



八仙山事業區第118林班
伐區面積：0.95公頃

1:5,000

110年勢標 3 號 境界木位置圖



八仙山事業區第118林班
伐區面積：0.95公頃

1:2,500

110年仙區118.119林班(疏伐0.95)周界木表

界木(點)編號	X	Y	樹種(點位)	胸徑	樹高	備註
1	249229	2669773	柳杉	38	10	
2	249256	2669817	柳杉	32	8	
3	249294	2669796	二葉松	36	14	
4	249333	2669797	柳杉	12	7	
5	249339	2669796	二葉松	34	8	
6	249360	2669807	柳杉	10	6	
7	249363	2669835	柳杉	28	12	
8	249338	2669840	什木	26	10	
9	249318	2669852	柳杉	22	12	
10	249285	2669865	柳杉	28	10	
11	249277	2669868	柳杉	22	8	
12	249276	2669874	林道			
13	249257	2669865	林道			
14	249222	2669848	林道			
15	249183	2669872	林道			
16	249205	2669800	林道			